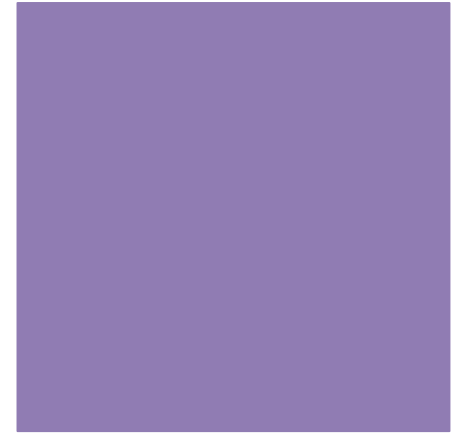




Colaboración

Unidad 2.7: ¿Cómo encontrar a los socios adecuados?



+ ¿Cómo encontrar a los socios adecuados?

Para encontrar el grupo adecuado de personas con las que colaborar externamente, debe saber exactamente lo que desea y lo que está dispuesto a dar a cambio.

Objetivos:

- Para quién es importante colaborar externamente y cómo elegir a su socio / socios.

Los resultados del aprendizaje:

- El alumno debe saber elegir el socio adecuado.
- El alumno debe poder identificar posibles problemas y riesgos para su organización.
- El alumno debe poder identificar los factores que pueden ayudar a su organización a colaborar externamente.

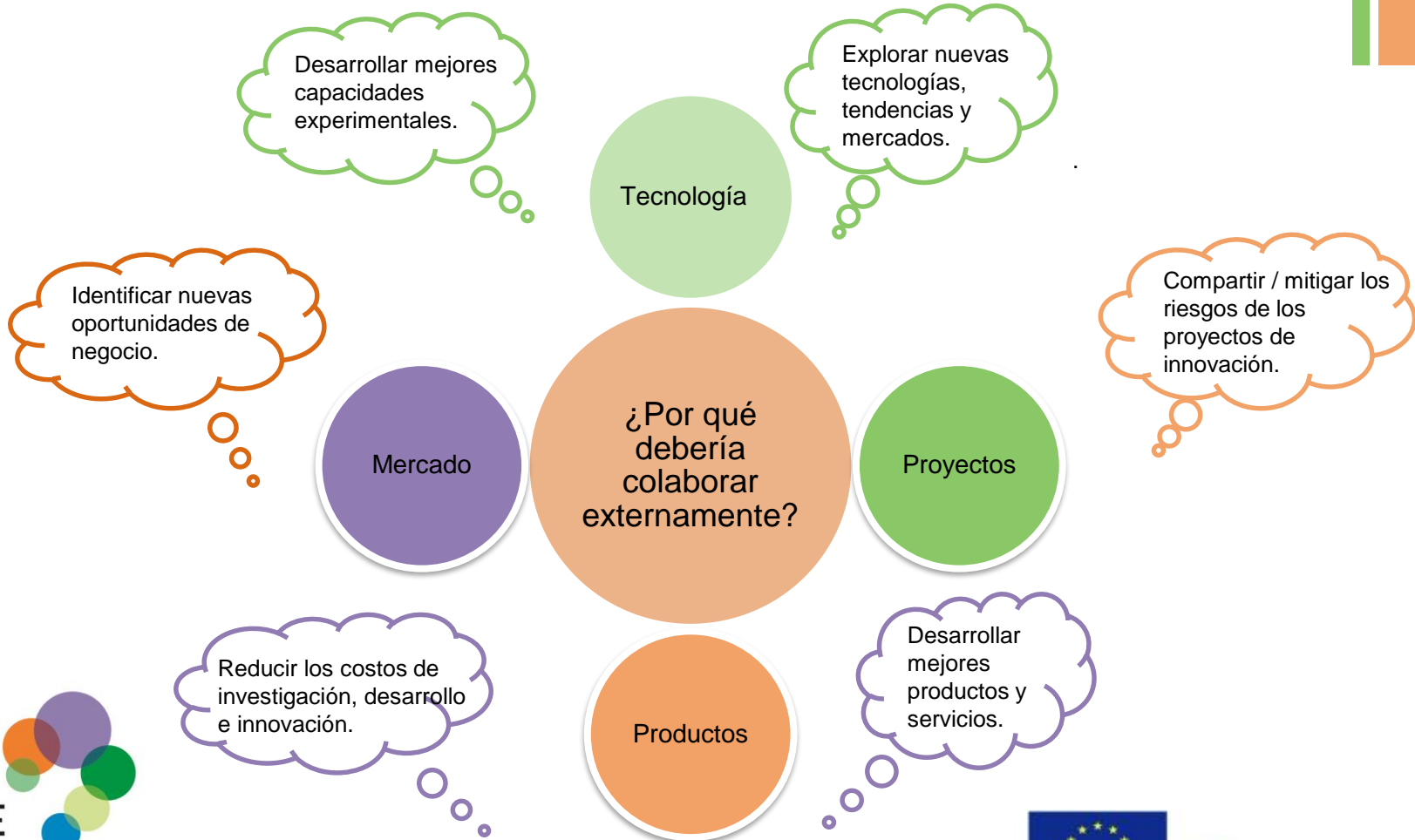


<https://bit.ly/2HuBhjV>



+ ¿Por qué debería colaborar externamente?

Aquí hay algunas razones que otras PYME dieron para decidir la colaboración externa y que podrían darte algunas ideas:





¿Cómo elijo a los socios adecuados?

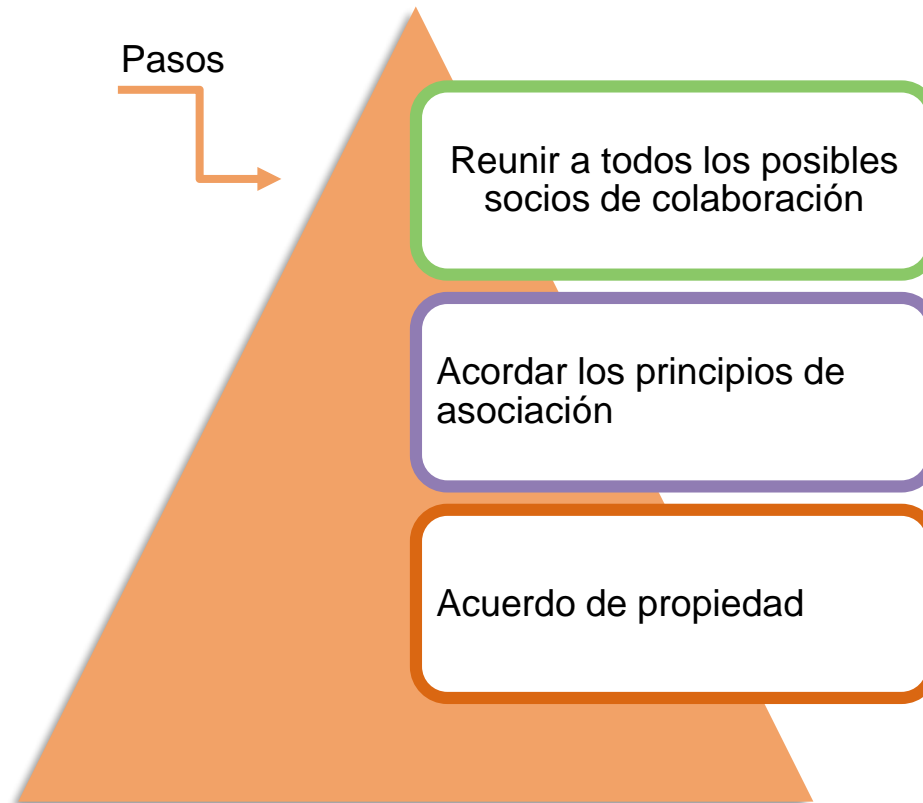
- ➔ A veces, encontrar al socio es la parte fácil
- ➔ Puede haber una persona u organización que parece encajar perfectamente
- ➔ Quizás tengan la experiencia, las habilidades o la propiedad intelectual que se necesita



<https://bit.ly/2kDI4Rs>



¿Cómo elijo a los socios adecuados?





¿Cómo elijo a los socios adecuados?

1r Paso

- Reúna a todos los posibles socios de colaboración.

Considerar

- Gobiernos locales
- Gobierno estatal
- Interlocutores sociales
- Emprendedores
- Negocios
- ONG's
- Sector educativo
- Sector científico
- Representantes de la sociedad

No olvide que los socios pueden:

- Cooperar
- Competir
- Ignorar
- Resistir a grandes cambios
- Preferir soluciones a corto o largo plazo



¿Cómo elijo a los socios adecuados?



2o Paso

- Acuerdo de principio de asociación

Considerar

- Igualdad de derechos o acuerdo de asociación

No olvides que:

- Financiación de actividades empresariales u ONG.
- Separar decisiones estratégicas y únicas para evitar conflictos de intereses.



¿Cómo elijo a los socios adecuados?



3r Paso

- Acuerdo de propiedad

Considerar

- Los socios deben acordar una estrategia común basada en un análisis compartido (aceptado por unanimidad).

No olvides que:

- Genere consenso y acepte que algunos problemas pueden constituir un problema para un grupo pero que otros no lo consideren como un problema.



Innovation and creativity mentality advancement in SMEs

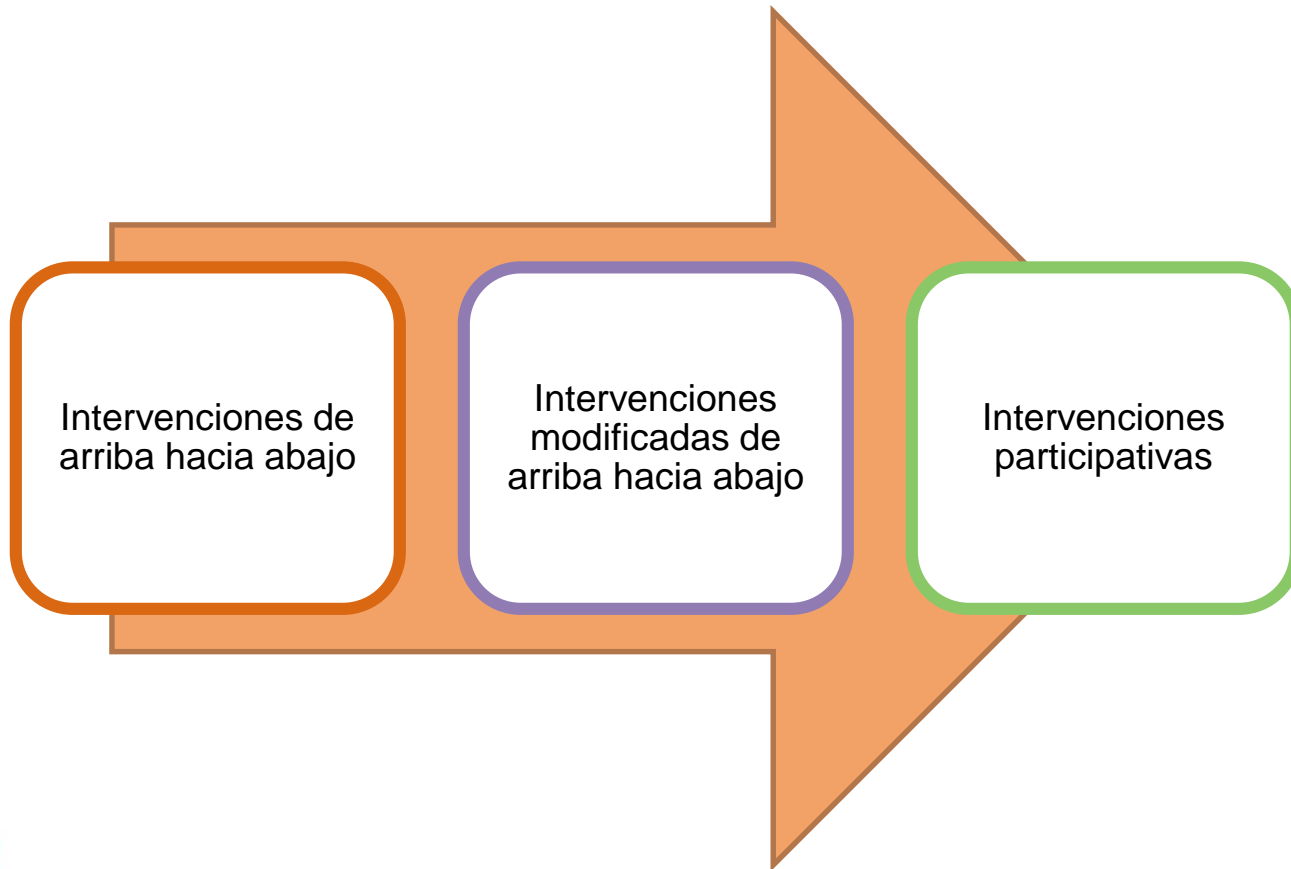


Erasmus+



¿Cómo elijo a los socios adecuados?

Al final del proceso de selección, puede crear uno de los siguientes grupos:



+ ¿Cómo elijo a los socios adecuados?

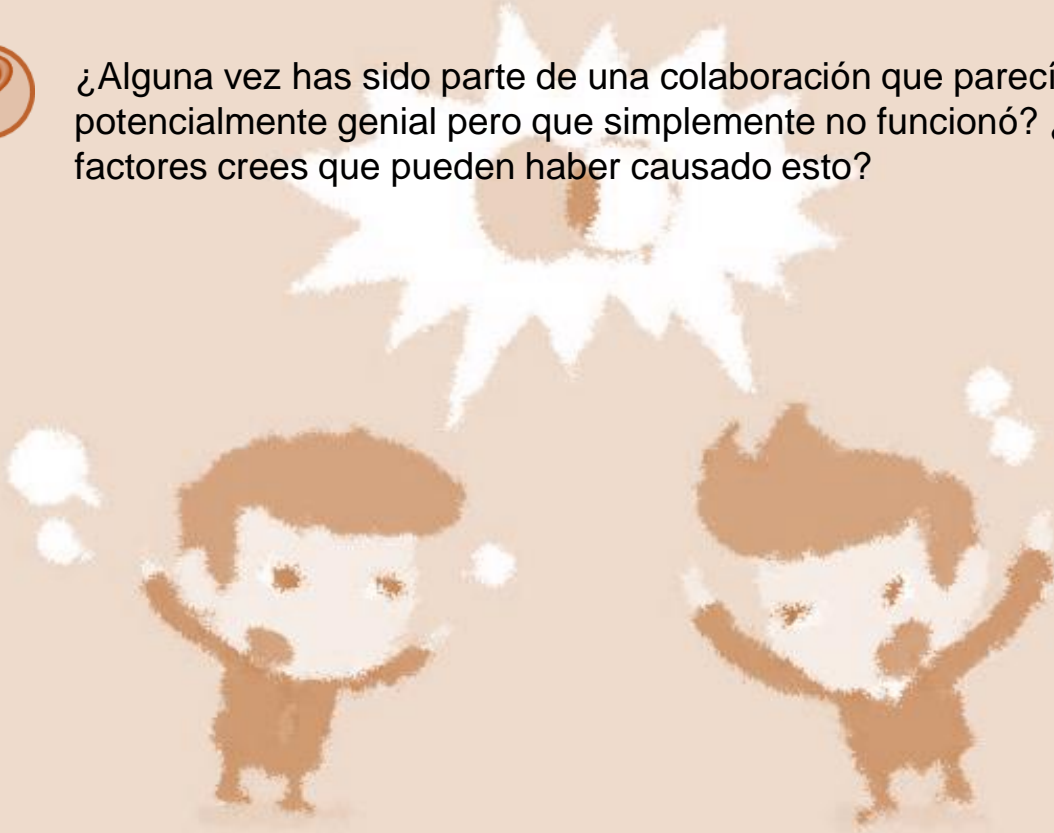




¿Cómo elijo a los socios adecuados?



¿Alguna vez has sido parte de una colaboración que parecía potencialmente genial pero que simplemente no funcionó? ¿Qué factores crees que pueden haber causado esto?





¿Cómo elijo a los socios adecuados?



Motivos del fracaso de las colaboraciones:



+ Ayudas de aprendizaje

- Eisner, M. D. and , Cohen, A. R. (2012) *Working Together: Why Great Partnerships Succeed*. New York: HarperCollins Publishers
- Lahle Wolfe, 2018, “The Process of Choosing a Business Partner ”, Disponible en:
<https://www.thebalancecareers.com/choose-the-perfect-business-partner-3515781>

Revisión del tema

Esta sección explica la importancia de elegir la colaboración externa y hace algunas sugerencias sobre cómo puede encontrar el grupo de personas adecuado para colaborar. La unidad sugiere la creación de algunos grupos como intervenciones de arriba hacia abajo, intervenciones de arriba hacia abajo modificadas e intervenciones participativas, y propone algunas razones para fracasar las colaboraciones empresariales.